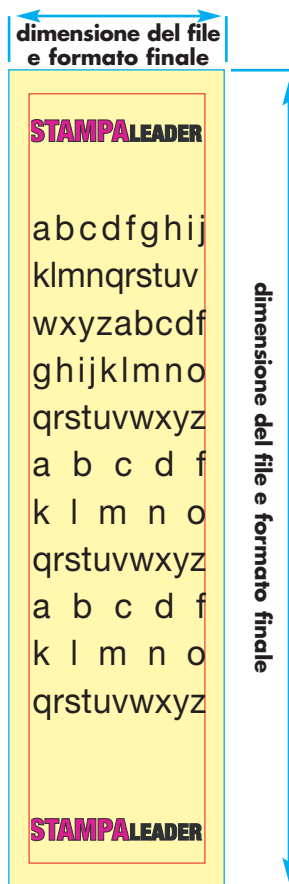


# IMPAGINAZIONE ROLL-UP

Per impaginare correttamente i files adatti alla stampa, forniti tassativamente in PDF o JPG, bisogna seguire le seguenti regole valide per TUTTI gli stampati.



## DIMENSIONE DEL FILE

la **LINEA AZZURRA** indica la dimensione del file da inviare, che corrisponderà esattamente alla dimensione finale del Roll-up, **SENZA** margini di abbondanza. Per motivi tecnici di produzione potrebbero verificarsi delle tolleranze, di pochi millimetri, nel taglio.

## DISTANZA DI SICUREZZA

la **LINEA ROSSA** indica la distanza di sicurezza, minimo 15 mm all'interno della linea di taglio, da tenere per inserire elementi grafici e testi che non vanno tagliati. In presenza di fondi colorati, elementi grafici o immagini al vivo estendere gli elementi oltre la linea di sicurezza.