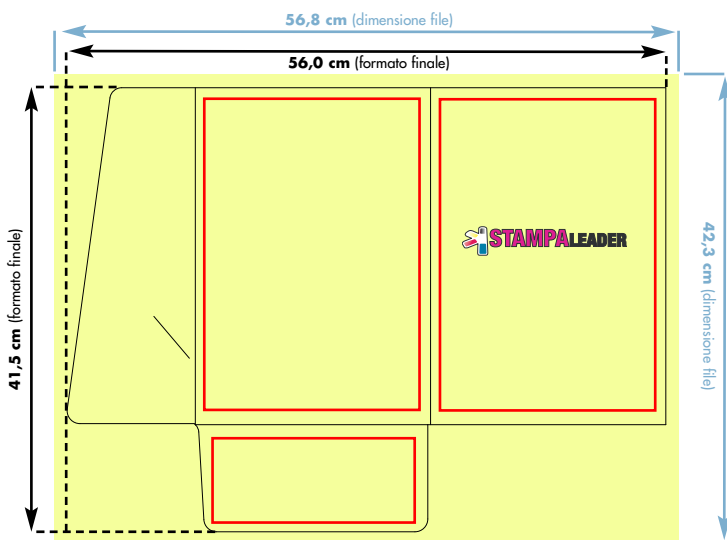


# IMPAGINAZIONE CARTELLINE TASCA AD INCASTRO

Per impaginare correttamente i files adatti alla stampa, forniti tassativamente in PDF, bisogna seguire le seguenti regole. Il file della cartellina deve essere impostato con le dimensioni del formato APERTO, se stampata anche internamente, il pdf deve essere composto da un'unico documento di due pagine corrispondenti all'esterno e all'interno della cartelletta.

## ESTERNO CARTELLINA APERTA



### DIMENSIONE DEL FILE cm 56,8x42,3

la **LINEA AZZURRA** indica le esatte dimensioni del file da inviare (cm 56,8x42,3), comprensivo del margine di abbondanza che in questo caso è di 4 mm su tutti i 4 lati (il **MARGINE DI ABBONDANZA** è lo spazio che c'è tra la linea di taglio e la dimensione del file). In presenza di fondi colorati, elementi grafici o immagini al vivo estendere gli elementi oltre la linea di taglio fino al bordo della dimensione del file (per evitare bordi di taglio bianchi).

### LINEA DI TAGLIO cm 56x41,5

la **LINEA NERA** indica dove avverrà il taglio della carta ovvero il formato finale della cartelletta.

### DISTANZA DI SICUREZZA

la **LINEA ROSSA** indica la distanza di sicurezza, 5 mm all'interno della linea di taglio e di piega, da tenere per inserire elementi grafici e testi.