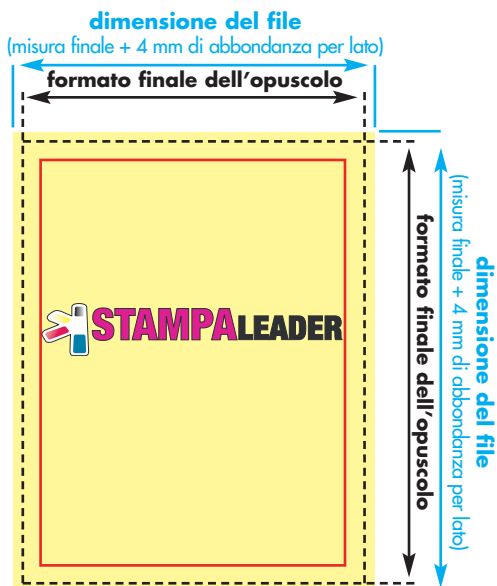


IMPAGINAZIONE OPUSCOLI AUTOCOPERTINATI

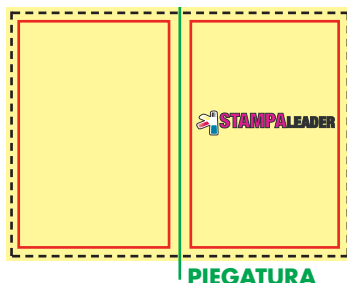
Per impaginare correttamente i files adatti alla stampa, forniti tassativamente in **PDF** a **PAGINE SINGOLE**, bisogna seguire le seguenti regole.

Tutte le pagine che compongono l'opuscolo vanno fornite in un'unico PDF, una sotto l'altra, mantenendo l'ordine cronologico (**copertina, pag.1, pag.2 ecc... ultima di copertina**). Il PDF deve essere impostato con le dimensioni del formato CHIUSO e se l'opuscolo contiene pagine bianche è necessario inserirle nell'esatta posizione.

PAGINA SINGOLA OPUSCOLO CHIUSO



OPUSCOLO APERTO



DIMENSIONE DEL FILE

la **LINEA AZZURRA** indica le esatte dimensioni del file da inviare, comprensivo del margine di abbondanza che in questo caso è di 4 mm su tutti i 4 lati. Il **MARGINE DI ABBONDANZA** è lo spazio che c'è tra il formato finale della pagina e la dimensione del file. In presenza di fondi colorati, elementi grafici o immagini al vivo estendere gli elementi oltre la linea di taglio fino al bordo della dimensione del file (per evitare bordi di taglio bianchi).

FORMATO FINALE

la **LINEA NERA TRATTEGGIATA** indica dove avverrà il taglio della carta ovvero il formato finale.

DISTANZA DI SICUREZZA

la **LINEA ROSSA** indica la distanza di sicurezza, 5 mm all'interno della linea di taglio, da tenere per inserire elementi grafici e testi che non vanno tagliati.

PIEGATURA

la **LINEA VERDE** indica la piega che consentirà di ottenere il formato assunto dall'opuscolo una volta chiuso.